



# TORVFABRIKEN I PORLA

En industriepok

1890 - 1983

## Torvströproduktionen startar i Porla

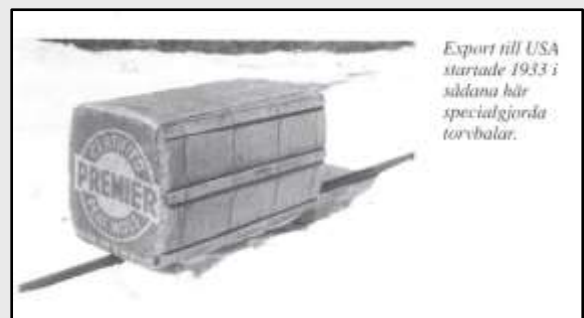
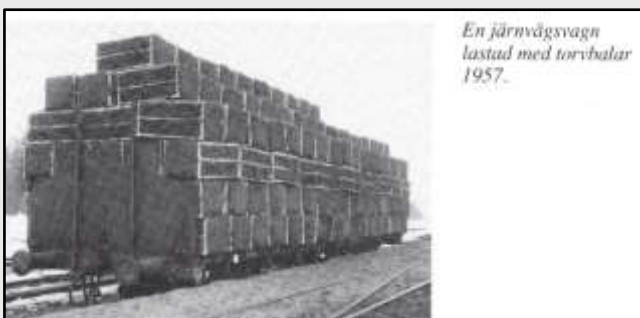
Hasselfors första torvströfabrik invigdes i Porla 1890. Den jordbrukskunnige Fabian de Geer, som tillträtt som disponent för Hasselfors Bruk 1885 såg tidigt fördelarna med torvströtillverkning. Produkten skulle kunna användas i Hasselfors egna ladugårdar, samtidigt som den kunde säljas på en större marknad.

Då torvströfabriken i Porla skulle anläggas, tog Hasselfors Bruk kontakt med torvingenjören Th. Palmberg, som arbetade vid Jernkontoret. Denne utarbetade ett förslag till torvströfabrik vid Porla station. Eftersom fabriken skulle ligga helt nära såväl järnvägsstation som utvinningsbara mossar, kunde transport- och hanteringskostnaderna hållas på en låg nivå.

De sammanlagda utgifterna för maskinell utrustning beräknades till 14 000 kronor. Till detta kom kostnaderna för fabriks- och lagerlokaler samt förmansbostad och arbetarbarack. Sammanlagt uppgick investeringarna vid den nya produktionsanläggningen till 22 000 kronor.

Redan inom några år nåddes en produktion om ca 25 000 torvströbalar per år. Avsättningen var inte heller något större problem och därför lämnade verksamheten tämligen omgående en god vinstmarginal, som gjorde att investeringarna i Porlafabriken snabbt var intjänade. Mot slutet av 1890-talet låg Porla-fabrikens årliga vinst på ca 10 000 kronor, vilket var 20-25 procent av den årliga omsättningen vid fabriken.

Källa: Hasselfors under fyra sekel, boken om företaget Hasselfors



# Torvfabriken i Porla



Torvfabriken var i drift från 1890 fram till 7 januari 1983. Fabriken revs i april 1983.

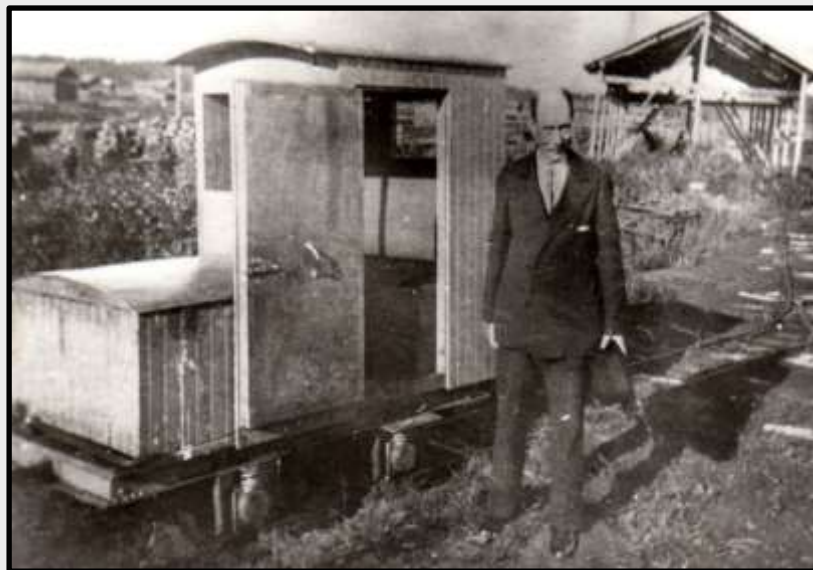




Torvarbetaren Göte Karlsson



Första loket på Porlamossen. Lokförare är Wiktor Karlsson.



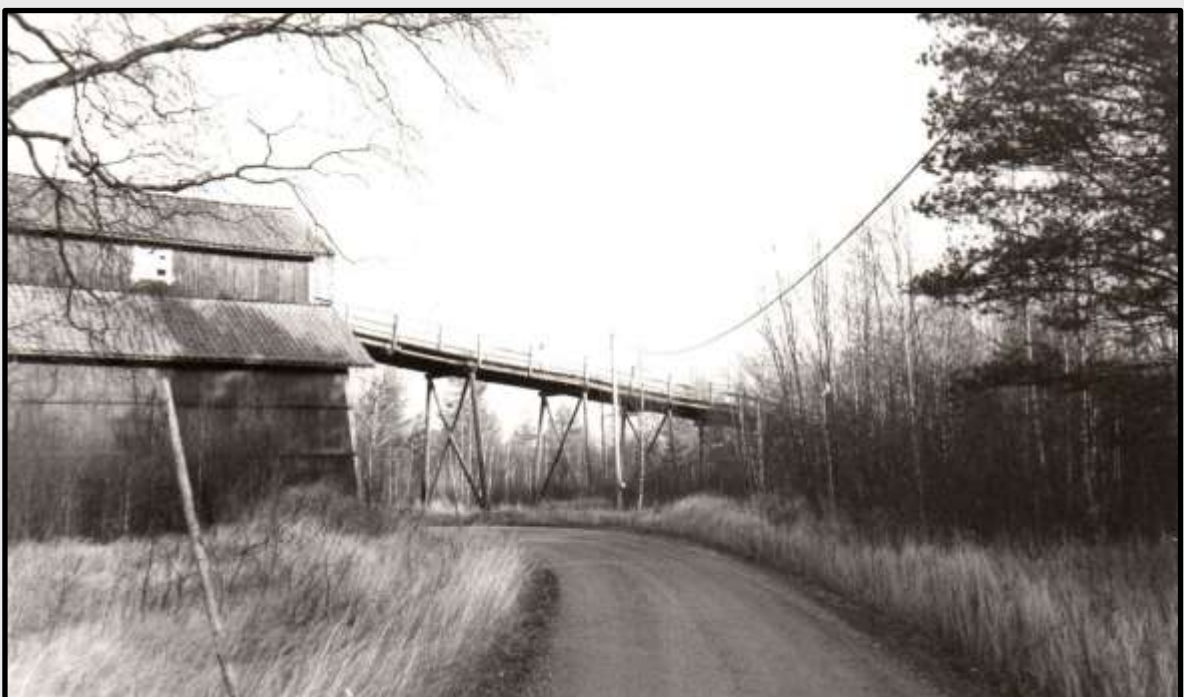
Lokförare Wiktor Karlsson poserar bredvid batteriloket på Porla-mossen. Bilden är från 1940-talet.



Sista torvsetet ska gå till fabriken. Lokförare är Karl-Ivar Petterson. Bilden är tagen 821216.



Torvförman Henrik Andersson



Torvbryggan



Torvförman Henrik Andersson, i bakgrunden Torvfabriken, 1965



Läsarmossen, 1965



Kalle Andersson lastar torrvagnar vid Läsarmossen.



Tage Eng lastar solmullssäcker.





Kontor och personalutrymmen. Till höger är lokstallet, byggt av slaggsten. I bakgrunden syns personalbostäder.



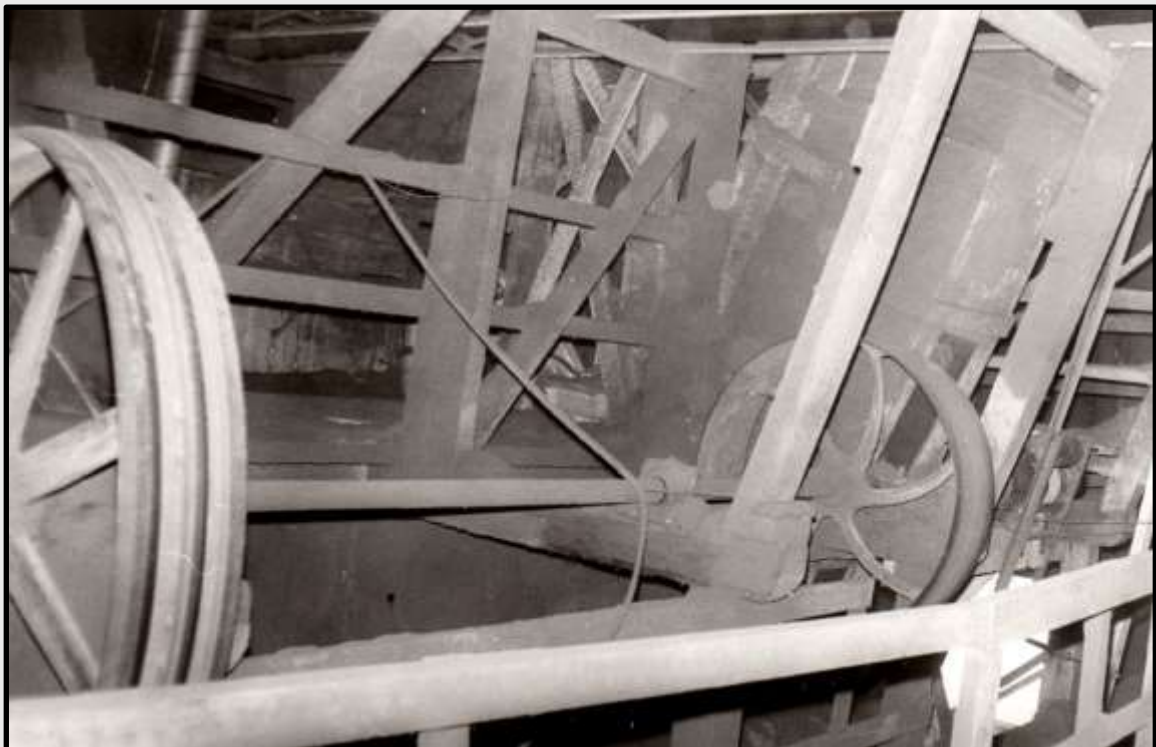
Torvbärgning på Porlamossen – feriearbetare sommaren 1965



Torvtransport 1970



Gamla balpressen



Huvudaxel som fördelade driften till torrvivare och sikt i fabriken.



Fr v Tage Eng, Sten-Ove Pettersson och Håkan Ahlberg,



Kontoret med personalutrymmen, i bakgrunden lokstallet.



Torvfabriken från söder, 1982



Torgbryggan, januari 1983



Kalle Andersson lastar sista torvsetet på Läsarmossen, 821216.



Sista torven tas ur torvladan. Från vänster Tage Eng och Karl-Ivar Pettersson, 830107.



Kalle Andersson och Tore Johansson är inne i slutfasen för Porla Torvfabrik.



Tage Eng tar sista torvprovet för analys, 830107.



Så ser den ut, sista säcken med torvmull tillverkad vid Porla torvfabrik den 7 januari 1983.



Kalle Andersson och Tore Johansson plastar in den sista pallen vid Porla Torvfabrik, 830107.

# Rivning av Porla Torvfabrik april 1983







Läsarmossen, 1996



Järnvägen mellan mossen och Porla Torvfabrik

*Bilderna är hämtade från Hasselfors Gardens bildarkiv.*



*Hasselfors Byalag 2016-07-03*