

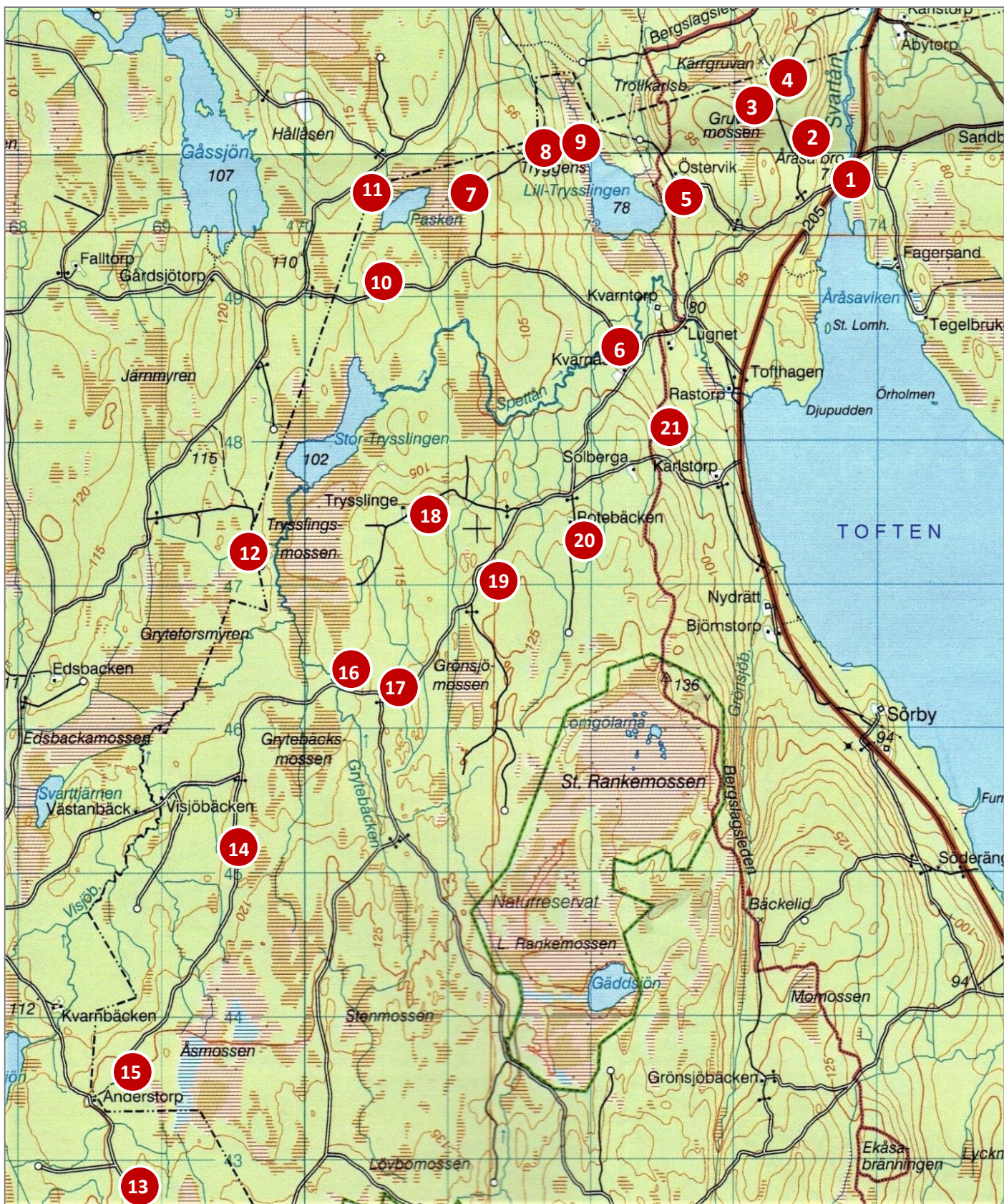


# *Spår från en svunnen tid*

*Skagershults socken*

*NV Ödemarken*

HASSELFORS BYALAG - TORPGRUPPEN



Här finns 21 markerade platser att besöka med "spår" från en svunnen tid. Koordinater (RT90) anges i broschyren. Informationsskyltar finns vid objekten.

## KONTAKTUPPGIFTER

Torpgruppen genom

Per Bergström  
070 672 80 52  
p-o.bergstrom@telia.com

Rune Söderberg  
073 089 06 60  
krune.soderberg@telia.com

## 1 Polhemshjulet

I början av 1700-talet byggdes ett vattenhjul, s.k. Polhemshjul, vid Årås. Från vattenhjulet gick en stångång till Kärrgruvan, 800 m NV om Årås. Stånggången drev pumparna vid gruvan Hästvind. X6552383/Y1427620

## 2 Kungsbotten - kolbotten

En dräng fick till egen förtjänst kola en mila och arbetade där alla lediga stunder. En dag, när han stod uppe på milan och klubbade, ramlade han i ett fräthål och omkom. Kolbotten fick namnet Kungsbotten efter drängen som kallades "Kungen". X6552642/Y1427338

## 3 Myr-Ingriids stuga - torplämning

Torpet låg vid kanten av Gruvemossen. Sista boende var en gumma vid namn Ingrid. X6552917/Y1427034



## 4 Kärrgruvans gruvområde

Malmbrytningen började i Kärrgruvan i mitten av 1600-talet och pågick under ca 200 år. Bilden över gruvbyn är målad av Mandis Söderholm, som hon mindes den från sin barndom.

Herrgruvan – är den äldsta gruvan, ca 50 meter djup.

X6553095/Y1427163

Hästvind – är det djupaste gruvhålet, ca 138 m.

X6553154/Y1427129

Stånggången – mekanisk kraftöverföring från vattenhjulet vid Årås till gruvans vattenpumpar.

X6553073/Y1427184

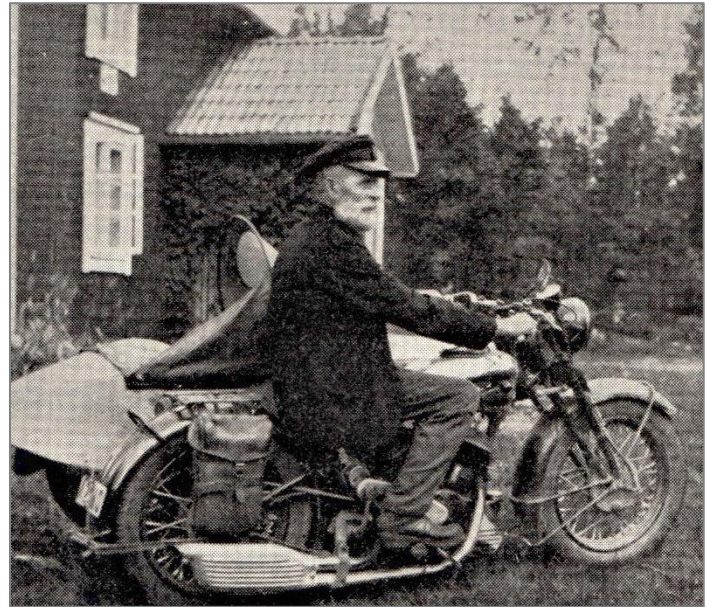


Fundament till stångången



### Gruvstugan – torplämning

Carl Johan Jansson med familj samlade framför sin torpstuga som även kallades "Carl Jansastugan". X6553187/Y1427131



### Mosstorp - torplämning

Siste brukare var skogvaktare Per Gustav Pettersson, en storjägare som enligt noga förda anteckningar fällt 1 218 djur. X6553068/Y1427033



### Långhus – torplämning

X6553148/Y1427046



### Torplämning

X6553218/Y1427040



### Carl Ersstugan – torplämning

X6553212/Y1427163



### 5 Östervik – "Häxkors"

"Häxkors" är målade över dörren till ett gammalt uthus vid torpet Östervik. Enligt folktron skyddade häxkorsen husdjuren för trollpackorna som huserade under påsknatten. X6552430/Y1426423



### 6 Spettån – Kvarnåsens skvaltkvarn

X6551310/Y1426015

### 7 Paskåsen – torplämning

X6552371/Y1424992

Siste brukare August Larsson, nedlagt 1926.



### 8 Trysslinge soldattorp – torplämning

X6552584/Y1425338

Första nämnda soldat, Jöns Clemetsson med soldatnamnet Tryssa, 1675. Under årens lopp ändras soldatnamnet till Trygg. Den siste indelte soldaten var Carl Oskar Trygg. Sonen Carl Johan blev träsnidare och hade utställningar både i Sverige och utomlands. Han anses vara en av 1900-talets mest kända svenska träsnidare.



### 9 Lilla Trysslinge – torplämning

X6552685/Y1425523

Siste brukare Gustav Viberg, nedlagt 1944.



### 10 Nyttorp – torplämning

X6551629/Y1424093

Siste brukare Holger Augustsson, nedlagt 1946



### 11 Pasklandsrös – torplämning

Siste brukare Edvard Erlandsson, nedlagt 1956.  
X6552332/Y1424398



### Gränssten – Finnastubbaröset

Gräns mellan Skagershult och Nysunds socken  
X6552400/Y1424309



### 12 Grytefors – torplämning

Siste brukare Karl Edvin Augustsson, nedlagt 1943.

X6549590/Y1423417



### 13 Södra Åsen – torplämning

Tillhör numera Nysunds socken.



X6545224/Y1422510



**14 Visjöbäcks Grindstuga** – torplämning

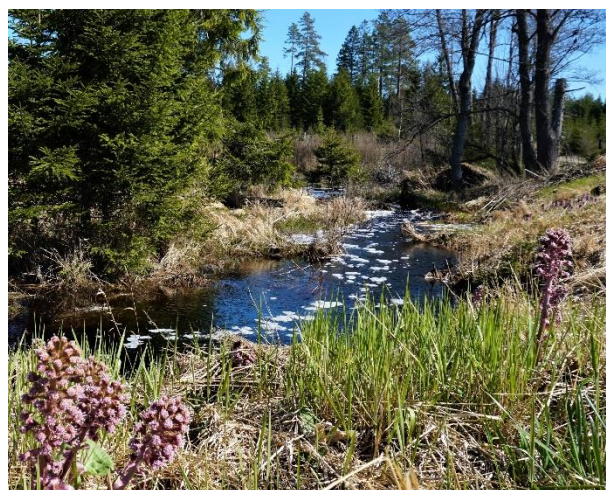
X6547729/Y1423307

Siste brukare Henning Karlsson, nedlagt 1901.

**15 Norra Åsen** – torplämning

X6546283/Y1422467

Siste brukare Elof Andersson, nedlagt 1945



**16 Grytebäck** – torplämning X6548915/Y1424084

Grytebäcken

Siste brukare Karl Helge Johansson, nedlagt 1944. Revs 1953.



**17 Grytebäcksbaracken**

X6548869/Y1424348

Baracken byggdes i början av 1940-talet för skogsarbetare. Här tog Hasselfors Bruk emot män, som var frikallade från militärtjänst, men ändå skulle göra samhällstjänst. Byggnaden rymde tjugofyra arbetare och här fanns även kokerskor som lagade maten. Verksamheten upphörde i mitten av 1950-talet.



**18 Stortrysslinge undantag** – torplämning

Sista boende var bröderna Erik och Gustav Karlsson  
X6550088/Y1424546

**19 Fläskberget**

X6559740/Y1425078

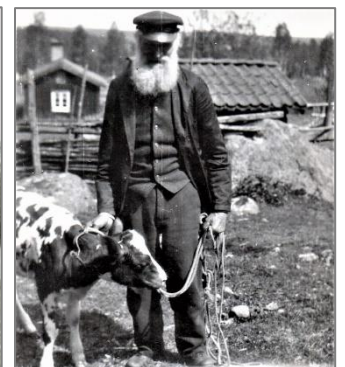
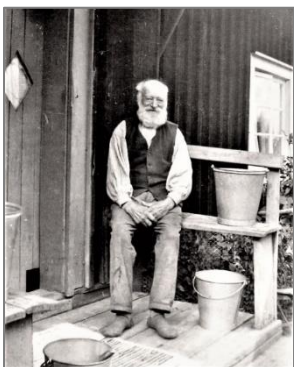
Berget som enligt traditionen kallas Fläskberget efter att en varg stal en gris från en bonde och åt upp den uppe på berget.



**20 Rotebäck** - torplämning

X6550057/Y1425694

Skomakare Per Gustav Karlssons stuga, målad av Nils Lagerqvist.



**21 Ängatorp** - torplämning

X6550647/Y1426296

Siste brukare var Alfred Bohl, nedlagt 1937. Det berättas att Alfred en gång fick en bisvärm i sitt långa skägg.

